



### EN ESTA EDICIÓN

#### BIENVENIDA

- Mensaje de los Directores

#### PROYECTOS RECIENTES

- Downer EDI
- Newmont Mining
- Finning International

#### NOVEDADES: AMT 8.5

- Integración SAP/Oracle
- AMT Mobile
- Mejoras en Alquiler de quipos
- Nuevos Reportes Estándares

#### EVENTOS

- Evento Exponer en Chile
- Curso "Life Cycle Costing" en español

#### AMT SUPPORT TIPS

- Nuevos protocolos de Comunicación
- Filtros pre-llenados para reportes

#### RINCÓN TÉCNICO

- White paper Puntos Muertos en SQL
- Lógica automatizada para FTP Automated

#### CONTACTOS

- Nueva oficina en Santiago
- Contactos

#### CONTACTOS

support@isipl.com  
sales@isipl.com

www.isipl.com

AMT y Framework son marcas registradas y no registradas de iSolutions International Pty Ltd

El boletín Foresight de iSolutions se publica trimestralmente. Usted puede recibirlo por correo, correo electrónico o descargarlo del sitio web.

© 2011 iSolutions

## ¡BIENVENIDOS AL BOLETÍN "FORESIGHT" DE ISOLUTIONS!

**Bienvenido al boletín de iSolutions, Foresight. Nuestro foco en la visión de futuro de soluciones de gestión de activos para la industria minera.**

Como iSolutions sigue creciendo estamos buscando maneras nuevas y relevantes para mantener a nuestros clientes al día con lo que está pasando en el mundo de iSolutions. Muchas grandes cosas están pasando en iSolutions y estas son especialmente relevantes para todos los usuarios de AMT. Este boletín está diseñado para mantenerlo informado sobre los nuevos proyectos que hemos implementado, los cambios que vienen en AMT, qué nuevos productos o servicios podemos liberar, consejos y sugerencias para los usuarios, así como los eventos y capacitaciones que vienen.

### UN MENSAJE DE LOS DIRECTORES

Este ha sido un año increíble para iSolutions. En los últimos 6 trimestres hemos tenido más de 2 grandes proyectos simultáneamente en ejecución. Este es un momento de crecimiento sin precedentes y

es genuinamente emocionante. Una cosa en particular que estamos notando es que AMT se está reconociendo ahora como el sistema estándar de gestión de activos en minería y plantas. Recientemente hemos incorporado importantes clientes, como Newmont, Wesfarmers, Downer EDI y Finning. Como resultado de esto hemos tenido que abrir oficinas alrededor del mundo para atender este crecimiento. Recientemente hemos abierto oficinas en Brisbane en Queensland, Santiago de Chile y Denver en EE.UU.

Por tanto, usted puede decir: "Bueno, esto está muy bien para iSolutions", sin embargo la parte más emocionante de todo este crecimiento es que ahora tenemos más aportes y más inversión en el producto AMT. Como cliente puede esperar a ver grandes nuevas cosas en las actualizaciones de AMT y una mayor experiencia del equipo de iSolutions.

**Graeme Elgie y**

**Robbie Feyder**

## DOWNER EDI INSTALA AMT

**Downer EDI complementa Oracle JDE con la solución completa de AMT en 14 faenas mineras.**

Downer EDI es uno de los contratistas mineros más prestigiosos de Australia y cuenta con aproximadamente 2.700 empleados y 700 contratistas. Downer es el segundo mayor contratista minero de Australia y actualmente tiene contratos con BHP Billiton, BMA Coal, Fortescue Metals Group, Peabody Energy, Rio Tinto y AngloGold Ashanti.

Downer ha implementado recientemente AMT como su sistema de gestión de activos en 14 de sus proyectos mineros.

AMT se utiliza para la planificación de mantenimiento de largo y corto plazo, además de programación, así como presupuestos, proyecciones, costeo de tarifas de planta, optimización de la estrategia de mantenimiento y elaboración de reportes.

Danny Boyling, Gerente General de Planta, comenta que el producto AMT de iSolutions se adapta fantásticamente al negocio de Downer. "iSolutions entiende el negocio de equipos de minería lo que se traduce en un gran producto para gestionar nuestros activos. La solución se centra en la gestión del ciclo de vida de los activos y apoya el enfoque de gestión de activos de Downer. El módulo de AMT para tarifas de plantas se integra y complementa con los sistemas desarrollados internamente".

AMT ha sido integrado exitosamente con el ERP JDEdwards de Downer. Este es uno de los mayores proyectos que iSolutions ha estado involucrado a la fecha y se ha realizado con éxito en un período de 9 meses. Ahora que AMT está instalado y es utilizado, Downer está enfrentando la siguiente fase de este proyecto con iSolutions.

Esta es implementar Mantenimiento Basado en Condiciones (Condition Based Maintenance) y capacidades más sofisticadas de reportes.

## LANZAMIENTO DE AMT EN NEWMONT

**Newmont Mining aprueba el lanzamiento final de AMT y los servicios especializados de consultoría de gestión de activos**

Newmont es una de las mayores compañías de oro en el mundo y es actualmente la mayor empresa de oro en los EE.UU. Newmont cuenta con más de 34.000 empleados y tiene operaciones en Australia, EE.UU., Canadá, Nueva Zelanda, Indonesia, Ghana, Perú y México.

Después de implementar exitosamente AMT en Newmont en las minas Yanacocha, Perú y Tanami y Boddington en Australia, así como la mina Twin Creeks en Nevada, EE.UU., Newmont ha aprobado el lanzamiento final de AMT en sus restantes 8 lugares.

**Newmont eligió AMT para proveer funciones especializadas de presupuesto y soporte a la toma de decisiones en gestión de activos no ofrecido en su ERP Ellipse. Durante 2011-2012 Newmont implementará SAP para reemplazar a Ellipse. Ellos seguirán usando AMT como una aplicación de valor agregado para complementar a SAP en el área de Gestión de Activos.**

Como proveedor de una completa solución de gestión de activos, iSolutions también proporcionará servicios de consultoría en Gestión de Activos para ayudar a Newmont a lograr la excelencia en la gestión de activos. La consultoría está ayudando a establecer las mejores prácticas en políticas y procedimientos de mantenimiento y también ayudará a establecer las funciones y responsabilidades para el personal de mantenimiento.

## FINNING TOMA DECISIÓN GLOBAL POR AMT

**El distribuidor de Caterpillar con sede en Canadá ha firmado un acuerdo para utilizar AMT en todas las unidades de negocio.**

Finning es uno de los mayores distribuidores de Caterpillar en el mundo y tiene distribuidores en Argentina, Bolivia, Canadá, Chile, Uruguay y el Reino Unido.



Después de usar AMT en Chile durante los últimos 2 años, Finning decidió implementar AMT en sus otras unidades de negocio. Finning eligió AMT por sus sofisticadas funciones para gestión de contratos y equipos. AMT complementará su recientemente instalado sistema ERP, Lawson M3.

Richard Wohl, Director de Procesos de Negocio y Sistemas en Finning International, comentó que AMT es un completo paquete de gestión de equipos para distribuidores que permitirá a Finning seguir siendo un proveedor líder en servicios de gestión de equipos para empresas mineras y de construcción en los años por venir.

Este es una implantación emocionante para iSolutions pues Finning también adoptará el módulo AMT Mobile. Este módulo permite a los técnicos acceder a la información de equipos en terreno, así como ingresar inspecciones y órdenes de trabajo directamente en AMT.

## AMT 8.5 LIBERADO:

### INTEGRACIÓN SAP/ORACLE DISPOSITIVOS MÓVILES MEJORAS EN “ALQUILER DE EQUIPOS”

AMT 8.5 fue lanzado en agosto con una serie de nuevas características que se detallan a continuación. Para más información de lo que hay en 8.5, por favor visite nuestro sitio web o póngase en contacto con su ejecutivo de cuenta.

### INTEGRACIÓN SAP Y ORACLE

Interfaces genéricas tanto para SAP PM y Oracle eAM han sido desarrolladas utilizando los nuevos “conectores” de integración de AMT. Los nuevos puntos de integración, que también están disponibles para los actuales clientes que actualicen a AMT 8.5, incluyen la habilidad para abrir una pantalla de Órdenes de Trabajo de un sistema externo, exportar estados de órdenes de trabajo e importación a AMT de defectos (notificaciones).

### AMT MOBILE

AMT Mobile es un nuevo módulo de AMT que corre en un Tablet PC. Permite a los usuarios “descargar” los datos de AMT y trabajar fuera de línea, para luego después hacer el ingreso de datos.



“Check-In” de AMT Mobile

AMT Mobile usa una interfaz de pantalla táctil e incluye un completo soporte a órdenes de trabajo, captura tiempo de paradas, inspecciones, alcances de trabajos electrónico con imágenes y captura de datos, registro en vivo e interpretación de mediciones de Monitoreo de Condiciones.

Una completa base de datos de conocimiento incluyendo un “Asesor Técnico” es también parte de este módulo. El “Asesor Técnico” puede ayudar a los técnicos a diagnosticar

y resolver los problemas del producto en terreno.

Un panel con el Estado de la Flota se incluye para proporcionar visión en tiempo real del trabajo y automatizar flujos de trabajo y así identificar y resolver problemas con los productos.

### MEJORAS EN ALQUILER DE EQUIPOS

Mejora y simplifica el módulo Plant Hire y proporciona una mayor flexibilidad y detalle transacciones contables en el cálculo de las tarifas de alquiler de los equipos

### NUEVOS INFORMES ESTÁNDAR

Los siguientes reportes se incluyen en AMT 8.5

- Estado mensual de garantía
- Lista de partes de Standard Jobs en Tareas Estratégicas
- Costo por Intervalo – Cliente
- Transacciones de Orden Trabajo

### EMPAQUETAMIENTO

Empaquetamiento mejorado y simplificado: Hace a AMT más fácil de instalar y reduce costos de mantención para IT.



**Urbano Gonzalez, Gerente de Ventas Sudamérica de iSolutions, con Virginia Greville, Embajadora de Australia en Chile.**

## EXPONOR, CHILE

Exponor es una feria de minería bianual realizada en Antofagasta, Chile. Antofagasta es una importante región minera situada cerca de 1.000 Kms al Norte de Santiago de Chile. El 30% de la producción

anual global de cobre es exportada desde aquí cada año

Alrededor de 700 expositores participaron en la feria, con iSolutions participando en la sección de Australia. Hubo una buena recepción de las empresas mineras de la región.

Varios clientes también estuvieron presentes tales como Finning, Atlas Copco y Komatsu.

## CURSO DE LCC EN ESPAÑOL



En junio iSolutions South America realizó el primer curso de Costeo de Ciclo de Vida (LCC) en Santiago. El curso fue dado en español por Arnaldo Andrade. Hubo una excelente respuesta del grupo acerca de la presentación de 2 días de Arnaldo y del contenido del curso. Los participantes de Barrick Gold, Collahuasi, Finning, Atlas Copco y Mina Zaldívar.

Cursos de formación como éstos son de alta demanda y establecen además el nombre de iSolutions como líder en gestión de activos en la industria minera mundial.

El curso enseña los fundamentos del Costeo del Ciclo de Vida y utiliza material de lectura, aplicaciones prácticas y casos de estudio para reforzar conceptos.

iSolutions llevará a cabo cursos adicionales durante el año. Contacte a iSolutions para obtener información sobre futuros cursos.

## CONSEJOS DE SOPORTE AMT:

### NUEVO PROTOCOLO DE COMUNICACIONES DE CLIENTES

In order for iSolutions to provide Para que iSolutions pueda proporcionar el mejor servicio posible a nuestros clientes, es importante que las solicitudes de los clientes se dirijan al canal más apropiado dentro de iSolutions. Por esto, nuevos protocolos de comunicación se han desarrollado para ser utilizado en la comunicación con iSolutions.

Tanto el AMT Champion y el Administrador de AMT deberían ya haber recibido una copia de la presentación de su ejecutivo de cuenta iSolutions. Si no lo recibió, o si desea más información, póngase en contacto directamente con su ejecutivo de cuenta o descargue la presentación desde [http://support.isipl.com:9002/documents/CustomerCommunicationProtocol\\_s.pptx](http://support.isipl.com:9002/documents/CustomerCommunicationProtocol_s.pptx)

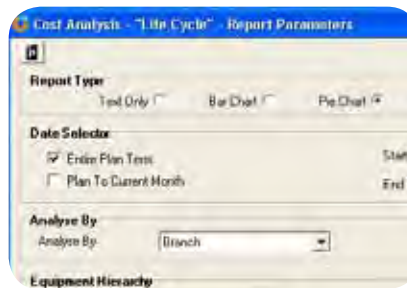
**El cambio más importante es que la ficha "Enhancements" (Mejoras) ha sido eliminada en el portal de soporte al cliente y de ahora en adelante Ud. deberá ponerse en contacto directamente con su gerente de cuenta para las solicitudes de mejora del producto.**

### SELECCIONE UNA FLOTA O EQUIPO EN EL EXPLORADOR DE EQUIPOS PARA AGILIZAR REPORTE

Seleccionando una sucursal, sitio o faena, flota o equipo en el explorador de equipos de AMT, convertirá esta opción en un selector de informe. En el siguiente ejemplo, "Contratista" de la rama es seleccionado en el explorador.



Si ahora abre un informe, por ejemplo el "Análisis de Costo - Ciclo de Vida" en el ejemplo siguiente, la rama es ingresada al filtro del reporte.



## RINCÓN TÉCNICO

### WHITE PAPER ACERCA DE PUNTOS MUERTOS EN SQL

El equipo técnico de iSolutions ha publicado un White Paper sobre las mejores prácticas de SQL Server y los nuevos índices. El documento está dirigido a mejorar el rendimiento de AMT y a reducir los "puntos muertos" que experimentan los usuarios de AMT, sobre todo en grandes instalaciones de AMT.

### LÓGICA AUTOMATIZADA PARA FTP

AMT 8.5 introduce Lógica Automatizada para FTP. Utilizando esta nueva capacidad, AMT puede ser configurado para que envíe automáticamente archivos con interfaz FTP de un sistema de AMT a cualquier otro. Esto puede ser usado en entornos colaborativos donde el cliente está utilizando AMT en más de un servidor, o transferir información al AMT de un cliente (por ejemplo, a través del Firewall corporativo) La lógica automatizada para FTP incluye gestión de fallos y lógica de rutinas para reintentos.

## CONTACTOS

### SYDNEY, AUSTRALIA

6-12 Atchison Street  
St Leonards NSW 2065  
Sydney, Australia  
Tel: +61 2 9966 9096

#### Graeme Elgie

Managing Director / CEO  
graeme.elgie@isipl.com

#### Robbie Feyder

Managing Director  
robbie.feyder@isipl.com

#### Darryl Smith

IT Director  
darryl.smith@isipl.com

#### Stuart Burckhardt

Director / COO  
stuart.burckhardt@isipl.com

### BRISBANE, AUSTRALIA

52 Merivale Street  
South Brisbane  
Brisbane, Australia  
Tel: +61 7 3846 1077

#### Andrew Williams

VP Australasia  
andrew.williams@isipl.com

### SANTIAGO, CHILE

Av. Cerro El Plomo 5420  
Oficina 1102, Las Condes  
Santiago, Chile  
Tel: +56 9 9779 9683

#### Urbano González

VP South America  
urbano.gonzalez@isipl.com

### DENVER CO, USA

10901 W Toller Drive Suite 203  
Littleton, CO 80127  
Denver, USA  
Tel: +1 303 815 4111

#### Lawrence Stenger

VP North America  
lawrence.stenger@isipl.com